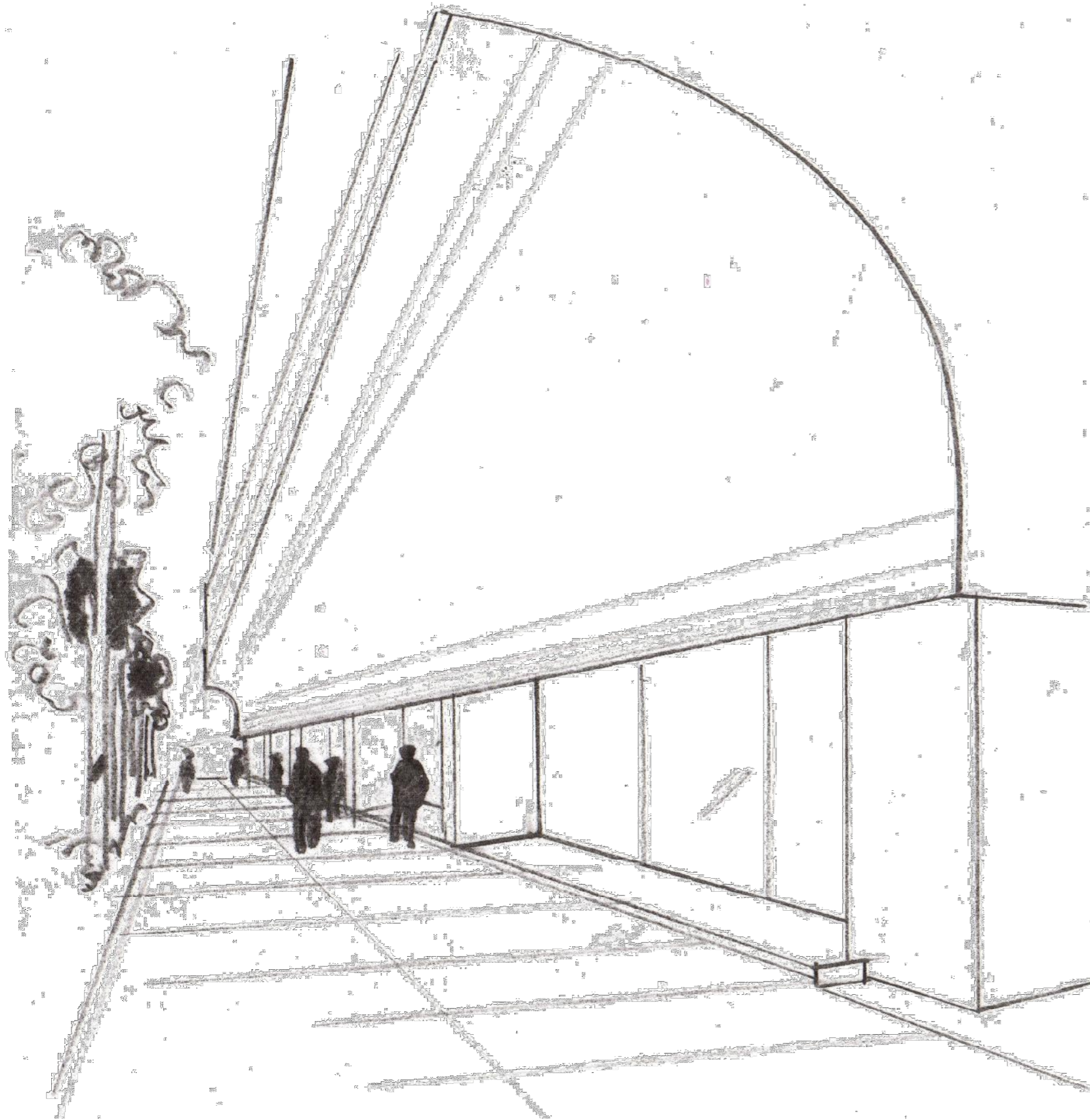
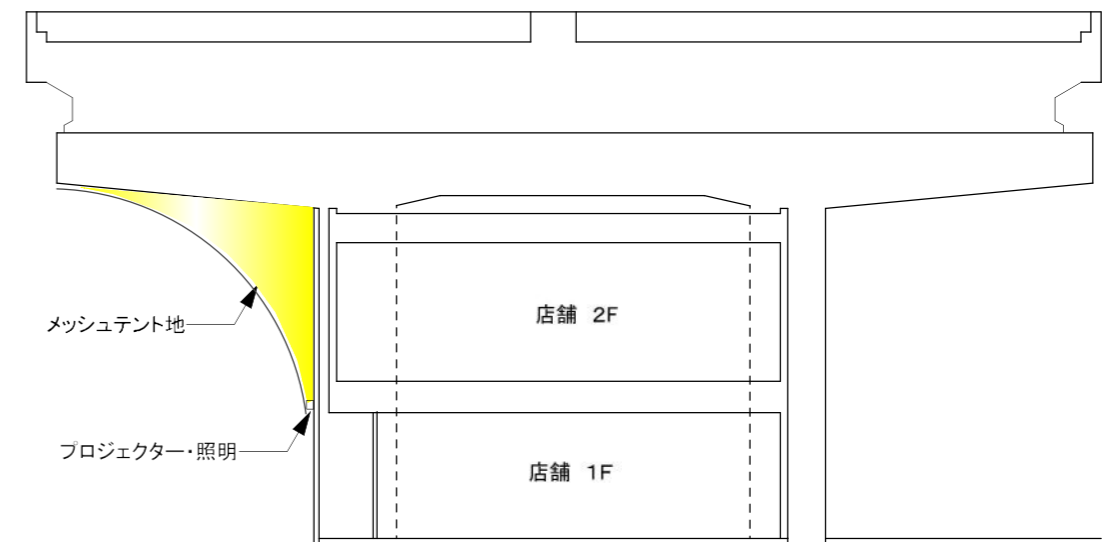


風景に溶け込む大屋根

長く一体的な運営がなされてきた商店街ですが、
高速道路という大きな構築物の下にあって店舗各々の存在はやや散漫な様子をうかがえます。
遠くからの視認性が高い2階以上に高速道路の橋脚ラインを生かした一体的なファサードを設け、
沿道遠くからもよく分かるようにしたいと考えました。

ファサードは2階の通風性を考慮した素材とし、裏側から映像を映すことなどで商店街の一体的な
演出を表現できます。街路樹のある周辺環境も考慮して、自然とほどよく調和する間接的な映像を
イメージしています。夜間は華やかな照明に。

まずは一体的なファサードを構築して街並みに貢献し、付随して各個店も変化していくのではと
思っています。



8号棟

7号棟

6号棟

荒川
都電

5号棟

4号棟

3号棟

現駐輪場:
イベント等スペース活用

2号棟

1号棟

現駐輪場:
イベント等スペース活用